

STATYSTYKA
Z DZIAŁAŃ RATOWNICZO GAŚNICZYCH
KOMENDY POWIATOWEJ PAŃSTWOWEJ STRAŻY POŻARNEJ
W JANOWIE LUBELSKIM W 2014 R.

Komenda Powiatowa Państwowej Straży Pożarnej w Janowie Lubelskim obejmuje swym zasięgiem operacyjnym miasto i gminę Janów Lubelski oraz 6 gmin wchodzące w skład powiatu janowskiego.

Obszar działania wynosi 875 km² z czego 36 % powierzchni stanowi zwarty kompleks leśny, który w całości zaliczony jest do II kategorii zagrożenia pożarowego.

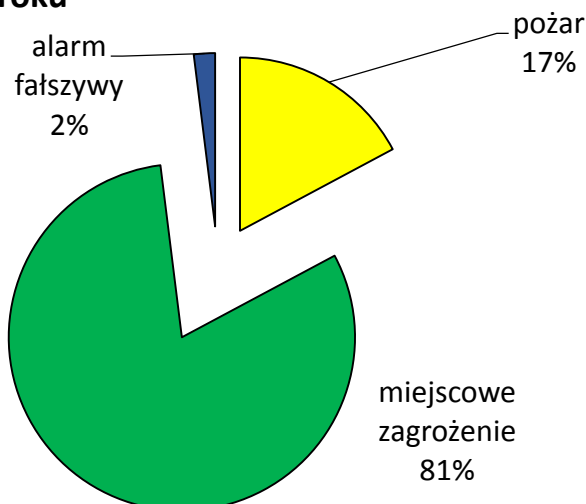
Powiat janowski położony jest w południowej części woj. lubelskiego i graniczy od strony północno – wschodniej z powiatami: kraśnickim, lubelskim i biłgorajskim oraz od południowo – zachodniej z powiatami: stalowowolskim i nizańskim wchodzącymi w skład woj. podkarpackiego. Jest to teren bardziej rolniczy niż przemysłowy, o czym świadczy liczba gospodarstw rolnych – 10847 oraz liczba miejscowości wiejskich – 109, skupionych wokół miast: Janów Lubelski i Modliborzyce.

W 2014 roku na terenie powiatu odnotowano łącznie 657 zdarzeń

Ogólna liczba zdarzeń powstałych na terenie powiatu janowskiego w 2014 r.

Ogółem zdarzeń	Pożary	Miejscowe zagrożenia	Alarmy fałszywe
657	113	531	13

Zdarzenia w 2014 roku

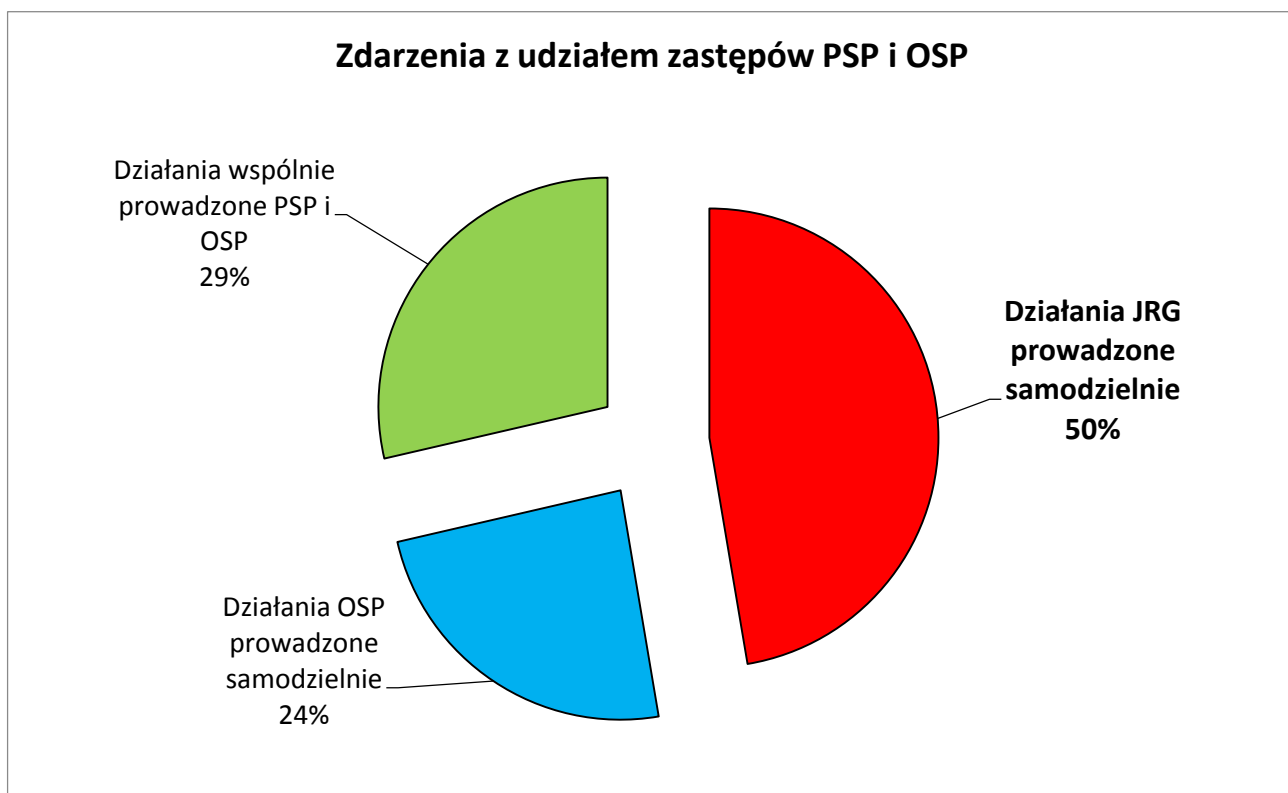


Z wykresu wynika, że liczba pożarów 113 stanowi 17 %, miejscowych zagrożeń 531 stanowi 81%, zaś alarmy fałszywe 13 co stanowi 2 % ogólnych zdarzeń.

Zdarzenia z udziałem zastępów Państwowej Straży Pożarnej i jednostek Ochotniczych Straży Pożarnych

Rok	Ilość zdarzeń prowadzonych samodzielnie przez PSP	Ilość zdarzeń prowadzonych samodzielnie przez OSP	Ilość zdarzeń prowadzonych wspólnie przez PSP i OSP
2014	311	158	188

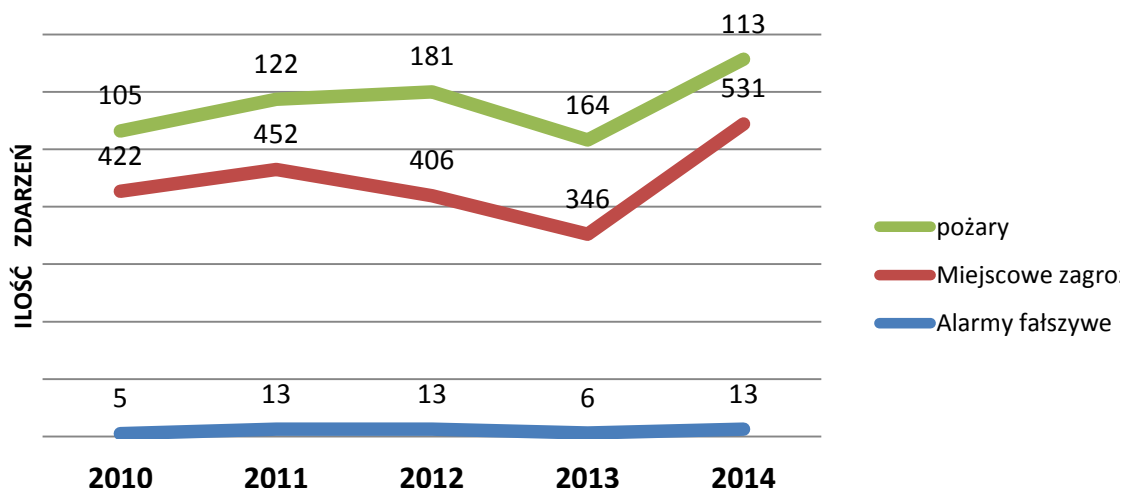
d



Działania ratownicze w latach 2010-2014

Rodzaj zdarzenia	2010	2011	2012	2013	2014
pożary	105	122	181	164	113
Miejscowe zagrożenia	422	452	406	346	531
Alarmy fałszywe	5	13	13	6	13

Požary, miejscowe zagrożenia i alarmy fałszywe w latach 2010-2014

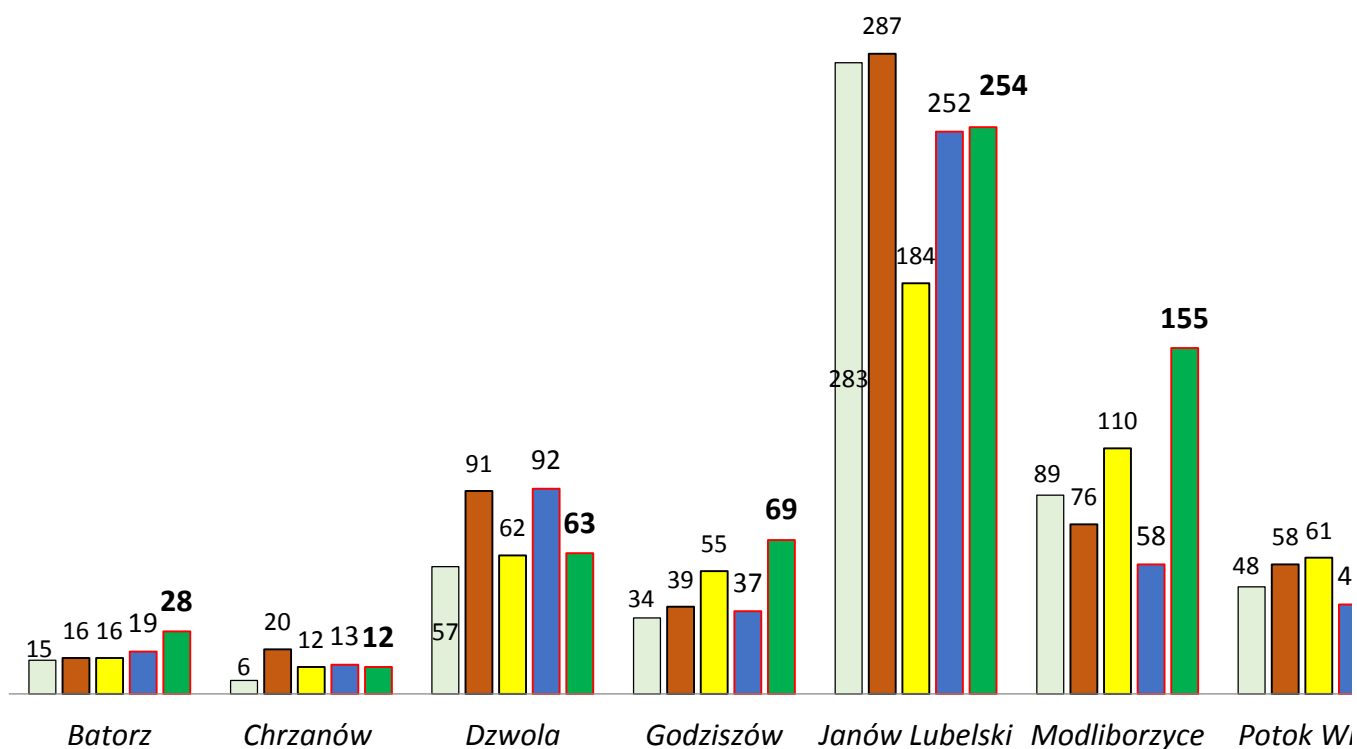


Zdarzenia w rozbiciu na jednostkę podziału administracyjnego w latach 2010-2014

Lp.	Gmina	Ogółem zdarzeń				
		2010	2011	2012	2013	2014
1	Batorz	15	16	16	19	28
2	Chrzanów	6	20	12	13	12
3	Dzwola	57	91	62	92	63
4	Godziszów	34	39	55	37	69
5	Janów Lubelski	283	287	184	252	254
6	Modliborzyce	89	76	110	58	155
7	Potok Wielki	48	58	61	40	76
RAZEM		532	587	600	516	657

Zdarzenia w rozbiciu na gminy w latach 2010-2014

■ 2010
 ■ 2011
 ■ 2012
 ■ 2013
 ■ 2014

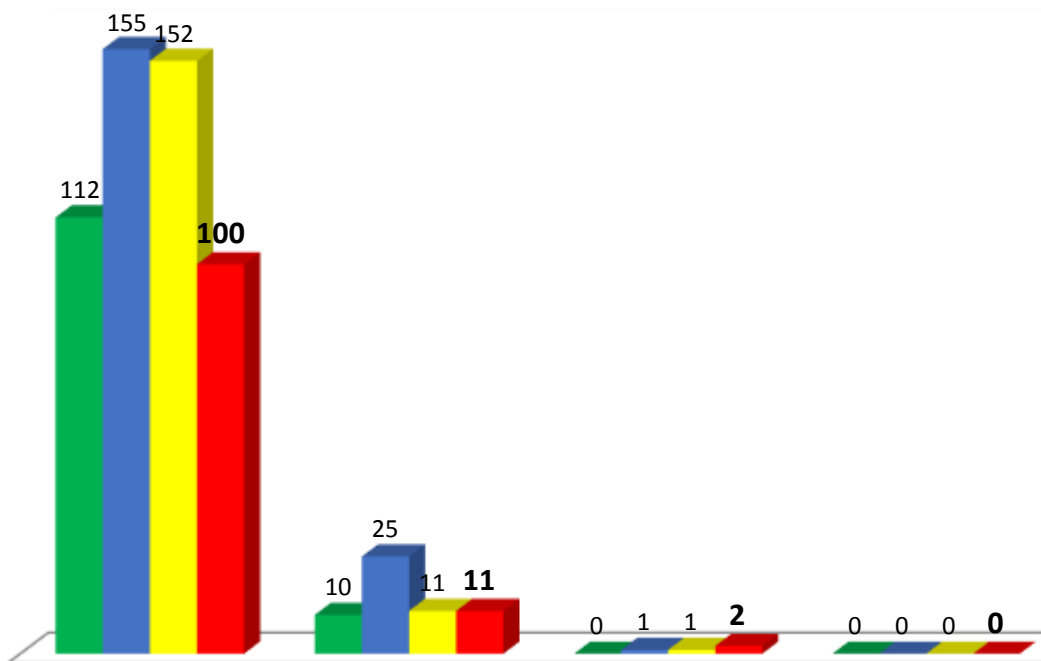


Pożary i miejscowe zagrożenia w rozbiciu na wielkość w latach 2011-2014

Lp.	ROK	POŻARY				MIEJSCOWE ZAGROŻENIA					ALARM FAŁSZYWY	RAZEM
		mały	średni	Duży	bardzo duży	małe	lokalne	średnie	duże	gigantyczne		
1	2011	112	10	0	0	9	443	0	0	0	13	587
2	2012	155	25	1	0	71	334	1	0	0	13	600
3	2013	152	11	1	0	46	292	8	0	0	6	516
4	2014	100	11	2	0	53	473	5	0	0	13	

Ilość pożarów wg wielkości w latach 2011-2014

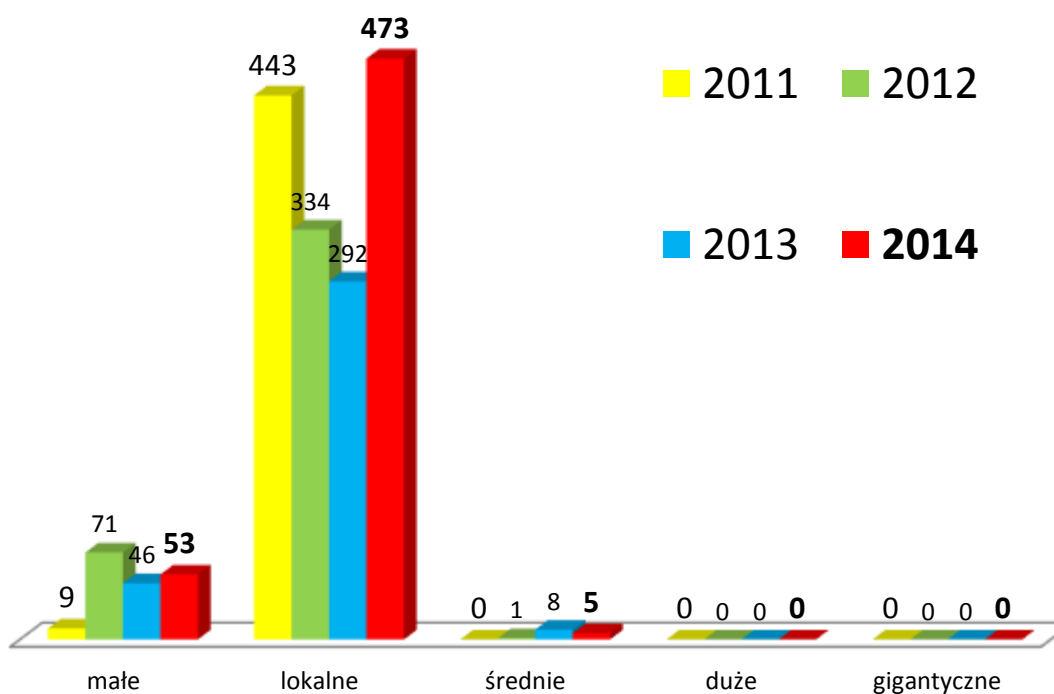
2011 2012 2013 2014



Ilość miejscowych zagrożeń wg wielkości w latach 2011-2014

2011 2012

2013 2014

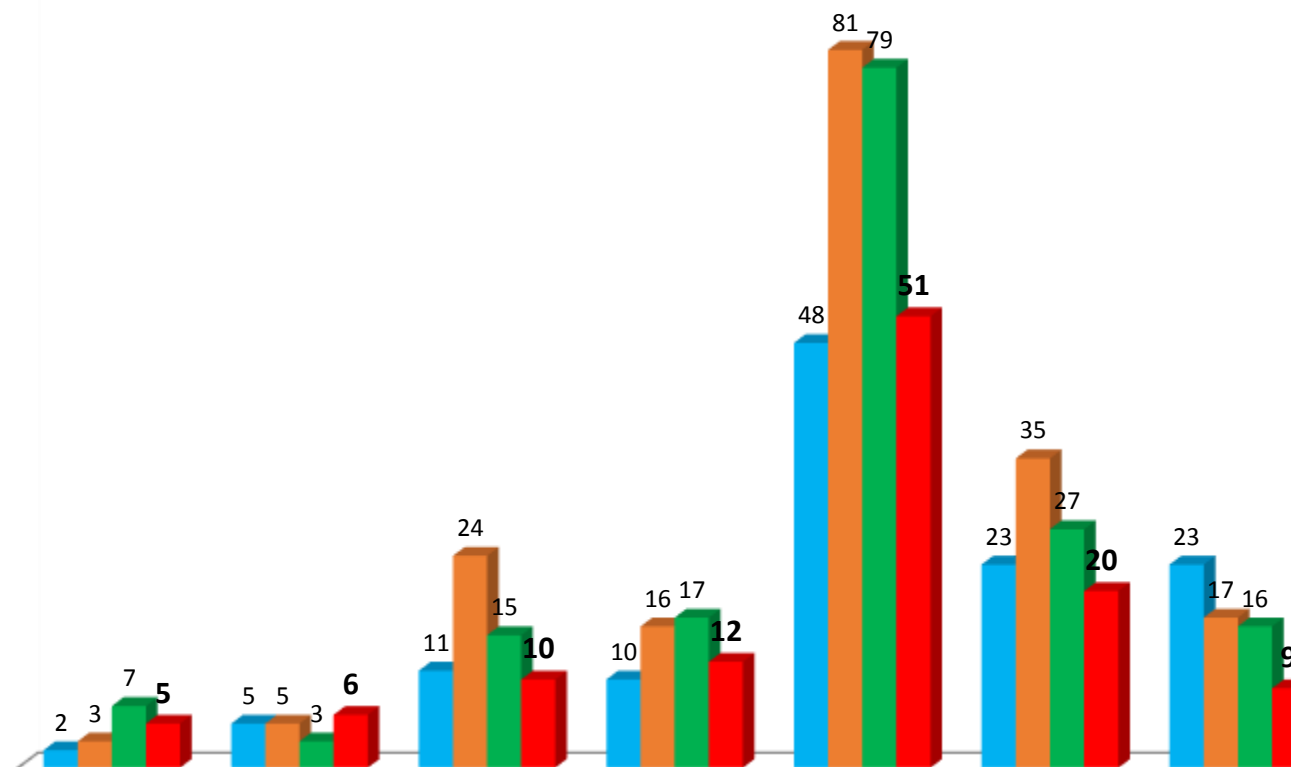


**Ilość pożarów w rozbiciu na jednostkę podziału administracyjnego
w latach 2011-2014**

Lp.	Gmina	Ogółem zdarzeń			
		2011	2012	2013	2014
1	Batorz	2	3	7	5
2	Chrzanów	5	5	3	6
3	Dzwola	11	24	15	10
4	Godziszów	10	16	17	12
5	Janów Lubelski	48	81	79	51
6	Modliborzyce	23	35	27	20
7	Potok Wielki	23	17	16	9
	RAZEM	122	181	164	113

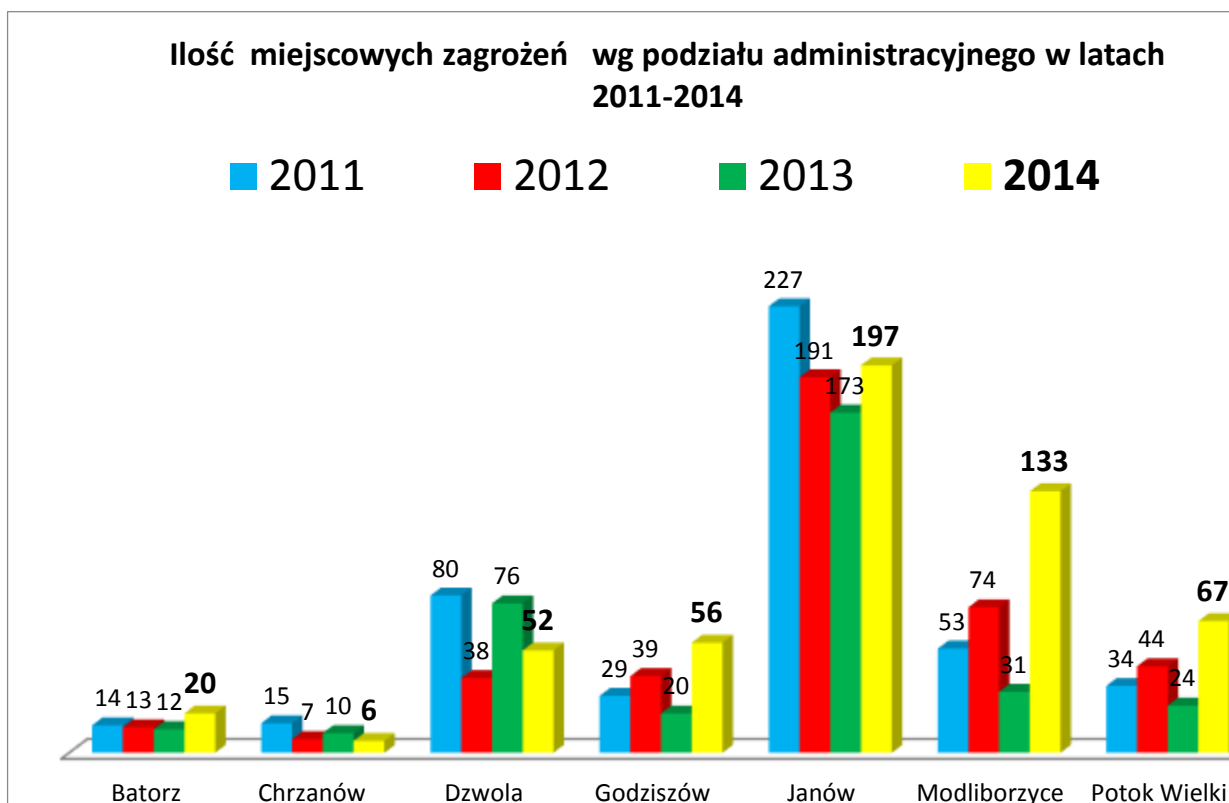
Ilość pożarów wg podziału administracyjnego w latach 2011-2014

■ 2011
 ■ 2012
 ■ 2013
 ■ 2014



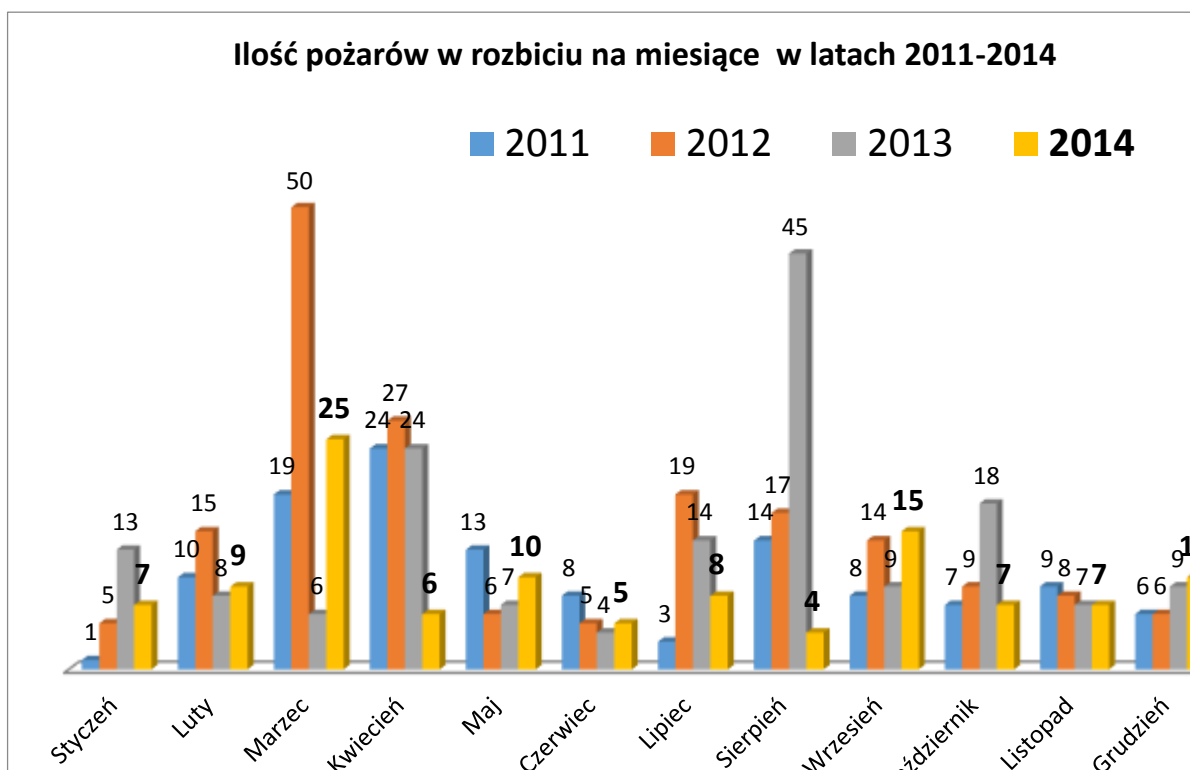
Ilość miejscowych zagrożeń w rozbiu na jednostkę podziału administracyjnego w latach 2011-2014

Lp.	Gmina	Ogółem zdarzeń			
		2011	2012	2013	2014
1	Batorz	14	13	12	20
2	Chrzanów	15	7	10	6
3	Dzwola	80	38	76	52
4	Godziszów	29	39	20	56
5	Janów Lubelski	227	191	173	197
6	Modliborzyce	53	74	31	133
7	Potok Wielki	34	44	24	67
	RAZEM	452	406	346	531

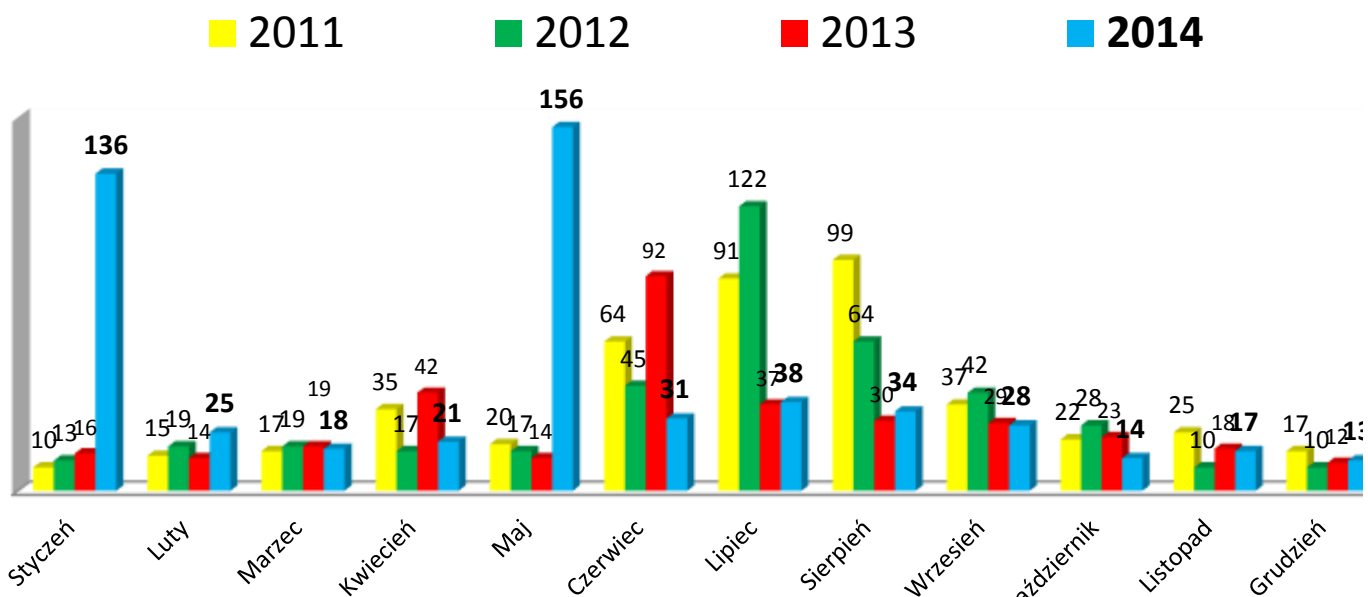


Pożary i miejscowe zagrożenia w rozbiciu na miesiące w latach 2011-2014.

Lp.	Miesiące	Pożary				Miejscowe zagrożenia			
		2011	2012	2013	2014	2011	2012	2013	2014
1.	Styczeń	1	5	13	7	10	13	16	136
2.	Luty	10	15	8	9	15	19	14	25
3.	Marzec	19	50	6	25	17	19	19	18
4.	Kwiecień	24	27	24	6	35	17	42	21
5.	Maj	13	6	7	10	20	17	14	156
6.	Czerwiec	8	5	4	5	64	45	92	31
7.	Lipiec	3	19	14	8	91	122	37	38
8.	Sierpień	14	17	45	4	99	64	30	34
9.	Wrzesień	8	14	9	15	37	42	29	28
10.	Październik	7	9	18	7	22	28	23	14
11.	Listopad	9	8	7	7	25	10	18	17
12.	Grudzień	6	6	9	10	17	10	12	13



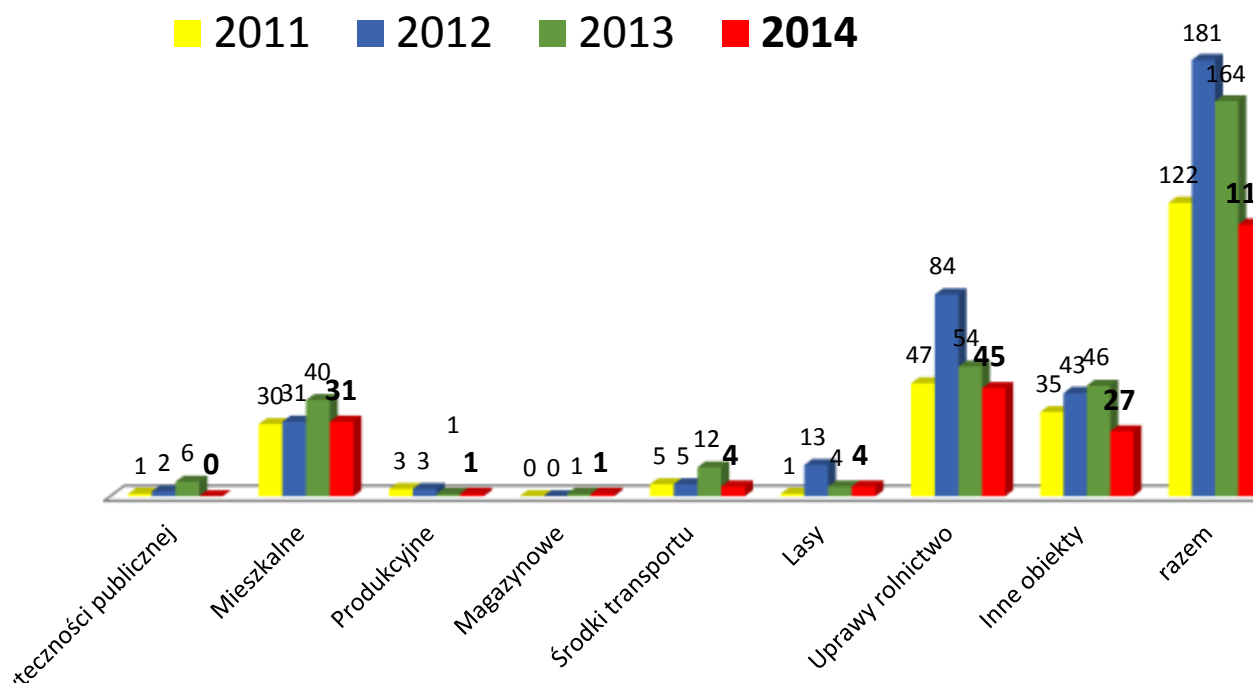
Ilość miejscowych zagrożeń w rozbiu na miesiące w latach 2011-2014



Ilość pożarów w poszczególnych dziedzinach gospodarki w latach 2011-2014.

Lp.	Nazwa obiektu	Ilość pożarów			
		2011	2012	2013	2014
1.	Użyteczności publicznej	1	2	6	0
2.	Mieszkalne	30	31	40	31
3.	Produkcyjne	3	3	1	1
4.	Magazynowe	0	0	1	1
5.	Środki transportu	5	5	12	4
6.	Lasy	1	13	4	4
7.	Uprawy rolnictwo	47	84	54	45
8.	Inne obiekty	35	43	46	27
	razem	122	181	164	113

Ilość pożarów w poszczególnych dziedzinach gospodarki w latach 2011-2014

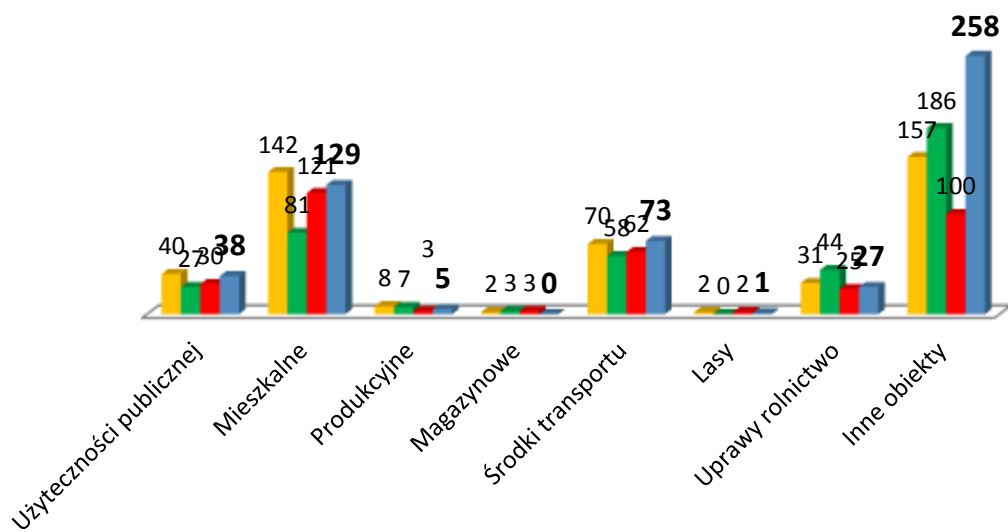


Ilość miejscowych zagrożeń w poszczególnych dziedzinach gospodarki w latach 2011-2014.

Lp.	Nazwa obiektu	Ilość miejscowych zagrożeń			
		2011	2012	2013	2014
1.	Użyteczności publicznej	40	27	30	38
2.	Mieszkalne	142	81	121	129
3.	Produkcyjne	8	7	3	5
4.	Magazynowe	2	3	3	0
5.	Środki transportu	70	58	62	73
6.	Lasy	2	0	2	1
7.	Uprawy rolnictwo	31	44	25	27
8.	Inne obiekty	157	186	100	258
	razem	452	406	346	531

Ilość miejscowych zagrożeń w poszczególnych dziedzinach gospodarki w latach 2011-2014

■ 2011 ■ 2012 ■ 2013 ■ 2014



Opracowanie

St. kpt. Tadeusz Dziura